

PRO-S-PACK

Arbeitsgemeinschaft für Serviceverpackungen e. V.

Nachhaltigkeit und Lieferkette – Herausforderungen für die (System-)Gastronomie

Thorsten Plutta

**Seminar Lebensmittelkontaktmaterialien im Spannungsfeld zwischen
Lebensmittelsicherheit und Nachhaltigkeit
Hamburg, 6. und 7. Juni 2024**

PRO-S-PACK

Verpacken mit Sinn und Verstand

PRO-S-PACK Arbeitsgemeinschaft für Serviceverpackungen e.V.

PRO-S-PACK vertritt material- und branchenübergreifend die gesamte Verpackungskette von Rohstoffproduzenten bis hin zu Vertreibern von Food-Service Verpackungen.

Die Mitgliedsunternehmen beschäftigen in Deutschland mehr als 75.000 Mitarbeiter in über 3.000 Betrieben und erwirtschaften einen Umsatz von 13 Milliarden Euro.

Fakten. Fakten. Fakten.

Verpackung und Umwelt ist unser Thema. Darüber wird oft emotional diskutiert. Doch der Weg zur Nachhaltigkeit führt nicht über Gefühle, sondern über Wissenschaft. Nicht alles, was intuitiv richtig erscheint, hält einer fachlichen Prüfung stand. Unsere Aufgabe ist es, vorurteilsfrei und auf Basis von Fakten zu einer sachlichen Debatte beizutragen. In einer bunten, vielfältigen Welt ist Platz für eine Vielzahl von Verpackungen, die ganz unterschiedlichen Zwecken dienen.

PRO-S-PACK

Verpacken mit Sinn und Verstand

GLIEDERUNG

- 1 BEGINN DER TO-GO VERPACKUNGSDISKUSSION
- 2 NACHHALTIGKEIT IN DER LIEFERKETTE
- 3 VERPACKUNG UND NACHHALTIGKEIT
- 4 HYGIENE UND NACHHALTIGKEIT

RÜCKBLICK – WIE ALLES BEGANN: DIE BECHERHELD-KAMPAGNE



02. September 2015

Deutsche Umwelthilfe startet in Berlin Kampagne für Kaffee-Mehrwegbecher und fordert Steuer in Höhe von 20 Cent auf Einwegbecher.

Erfolgsgründe für die Kampagne:

- Verpackungsthemen lassen sich **emotionalisieren**
- Alle können **mitreden** (oder glauben dies zumindest)
- Viele andere Umweltthemen sind **nicht Kampagnengeeignet**, z. B. der Entwurf eines Gesetzes zur Änderung des Protokolls vom 30. November 1999 (Multikomponenten-Protokoll) zu dem Übereinkommen von 1979 über weiträumige grenzüberschreitende Luftverunreinigung

Das Spiel mit Begriffen

Held, laut Duden: Jemand, der sich mit **Unerschrockenheit und Mut** einer schweren Aufgabe stellt, eine ungewöhnliche Tat vollbringt, die ihm Bewunderung einträgt

(Umwelt-) **Sünder** laut Duden: Wer gegen **göttliche Gebote** verstößt

PRO-S-PACK

Verpacken mit Sinn und Verstand

RÜCKBLICK – MEHRWEGFÖRDERUNG IN BAYERN UND HESSEN



Ulrike Scherf, CSU,
Umweltministerium Bayern

01. April 2016

Hessisches Umweltministerium startet die Initiative „BecherBonus.“
Kaffee in Mehrwegbechern soll günstiger verkauft werden.

17. Juni 2016

Bayerisches Umweltministerium ruft Vertreiber zum Einsatz von
Mehrwegbechern auf

Beide Länder setzen auf freiwillige Maßnahmen, z.B. „Runder Tisch
Bayern“.

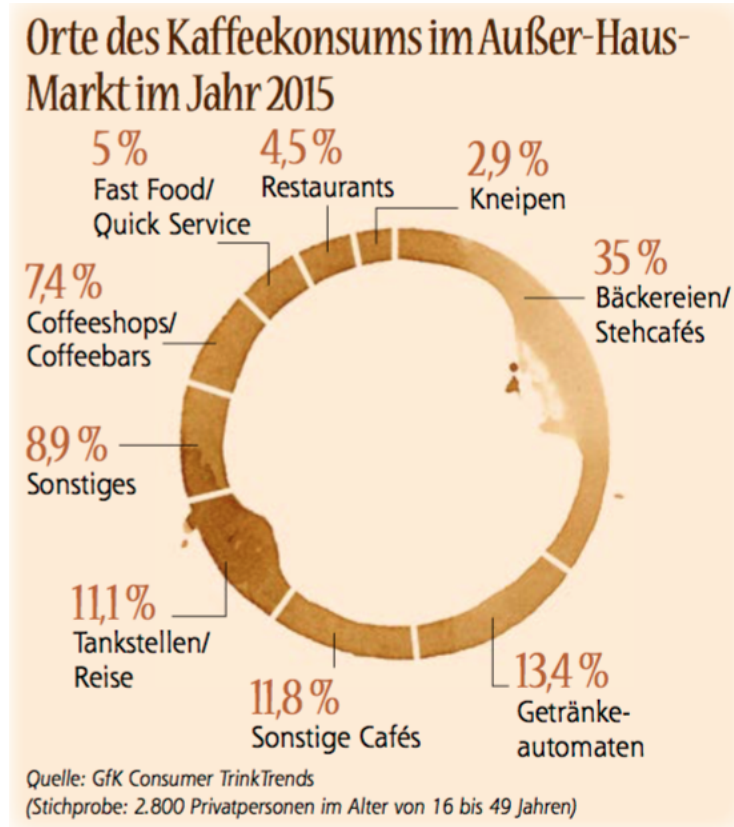
RÜCKBLICK – NOVEMBER 2025 – FREIBURG STARTET ERSTES STÄDTISCHES POOLSYSTEM



PRO-S-PACK

Verpacken mit Sinn und Verstand

COFFEE-TO-GO: ATOMISIERTE VERTRIEBSSTRUKTUREN



GLIEDERUNG

- 1 BEGINN DER TO-GO VERPACKUNGSDISKUSSION
- 2 **NACHHALTIGKEIT IN DER LIEFERKETTE**
- 3 VERPACKUNG UND NACHHALTIGKEIT
- 4 HYGIENE UND NACHHALTIGKEIT

NACHHALTIGKEIT IN DER LIEFERKETTE

Nachhaltigkeitsanforderung an die Lieferkette der Gastronomie sind vielfältig:

- Ausbildung
- Diversity, Integration und Inklusion
- Klimawandel und Energie
- Lebensmittelabfälle
- **Lebensmittelsicherheit und -kontrolle**
- Menschenrechte in der Lieferkette
- Preissensibilität
- **Verpackung und Recycling**
- Tierwohl



GLIEDERUNG

- 1 BEGINN DER TO-GO VERPACKUNGSDISKUSSION
- 2 NACHHALTIGKEIT IN DER LIEFERKETTE
- 3 VERPACKUNG UND NACHHALTIGKEIT**
- 4 HYGIENE UND NACHHALTIGKEIT

In nordischen
Wäldern ist das
Wachstum pro
Jahr höher als
der Verbrauch

Der überwiegende Anteil von
Papierverpackungen der
Systemgastronomie stammt aus
nachhaltiger skandinavischer
Forstwirtschaft.

**Holzfasern aus
nordischen Wäldern
sind ein nachhaltiger
Rohstoff**



NACHHALTIGE FORSTWIRTSCHAFT

- Der Anteil an **Biomasse** aus skandinavischer Forstwirtschaft ist deutlich höher als in anderen Ländern.
- Das Papier wird aus **Bruch- und Durchforstungsholz** gewonnen, das bei der nachhaltigen Bewirtschaftung von Wäldern anfällt. Bei der Durchforstung nehmen Forstwirte schwächere Bäume oder Windbruch aus dem Wald heraus. Das gibt den übrigen Bäumen bessere Wachstumschancen.
- Stammholz wird für andere Zwecke eingesetzt, beispielsweise in der Möbel- oder Baustoffindustrie. Das **Stammholz** ausgewachsener Bäume ist übrigens viel zu wertvoll für die Herstellung von Papier. Es wird für den Hausbau oder die Möbelfertigung verwendet.



90%
Anteil der
fossilfreien
Energie in
Metsä Boards
Produktion

PRO-S-PACK

Verpacken mit Sinn und Verstand

Metsä Boards branchenführende Zielsetzung

NULL FOSSILE CO₂-EMISSIONEN

Fossilfreie Produktion und Rohstoffe bis Ende 2030

PRO-S-PACK

Verpacken mit Sinn und Verstand

ARTENVIELFALT UND ARTENSCHUTZ AM BEISPIEL STORAENSO

Decaying wood
Decaying wood provides an important habitat for a wide variety of forest species.

High stumps
During harvesting, we make artificial snags to increase the amount of deadwood.

Retention trees
Provide continuum of decaying wood for forest species, such as birds who need it for nesting.

Protection of valuable sites
In forest management planning, we identify and protect ecologically and culturally valuable sites.

Forest structure
Variation in forest structure helps to maintain species and habitat diversity.

Controlled burning
Creates suitable habitats for many fire-dependent species and enhances forest regeneration.

Soil and water protection
Harvesting, soil preparation and road building are planned to minimize adverse impacts to soil and water.

Buffer zones
Protect watercourses, connect and provide habitats for forest species and improve visual quality of the managed landscape.



PRO-S-PACK

Verpacken mit Sinn und Verstand

99% des von uns genutzten Wassers wird an die Natur zurückgegeben

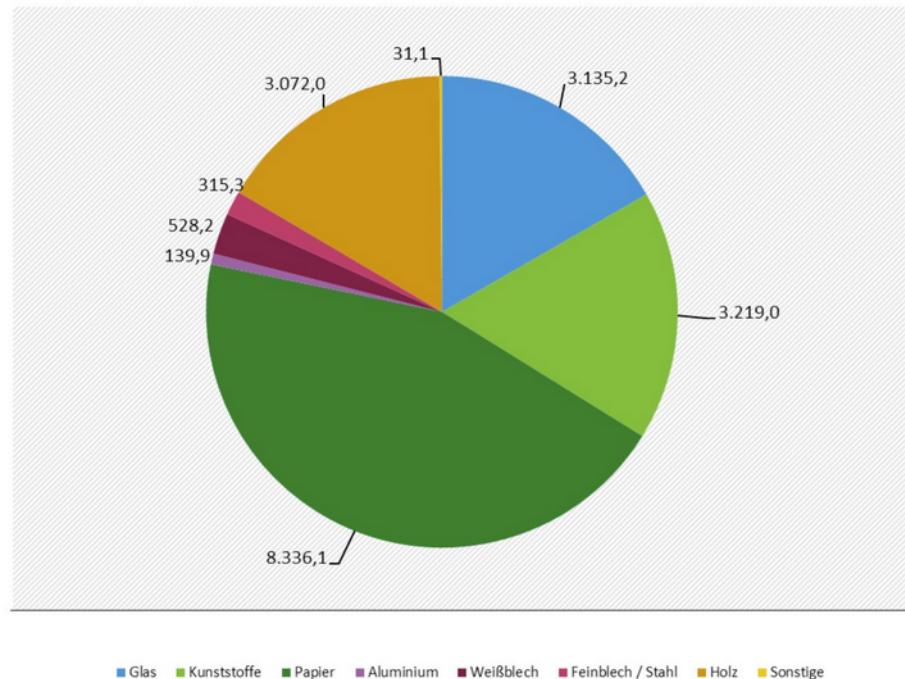
- Die Produktionswerke von Metsä Board liegen in Regionen mit großen Wasservorkommen
- Anderen Nutzern (z. B. der Landwirtschaft) wird der Zugang zum Wasser durch unsere Produktion weder erschwert noch verwehrt
- Wir nutzen ausschließlich Oberflächenwasser
- Sämtliches Prozesswasser wird vor der Rückführung in die Natur sorgfältig aufbereitet
- Eine effiziente Wassernutzung hilft, Energie einzusparen und somit auch die Kosten und die CO₂-Emissionen zu senken



VERPACKUNGSVERBRAUCH

- In Deutschland fielen 2020 insgesamt **18,78 Millionen Tonnen** Verpackungsabfall an.
- Davon waren **0,28 Mio. Tonnen Einweggeschirr und Verpackungen für den Sofortverzehr**.
- Dies entspricht **1,5 Prozent** des gesamten Verpackungsaufkommens.

Abbildung 1 In Deutschland angefallene Verpackungsabfälle im Jahr 2020 (in kt)



Quelle: eigene Darstellung, GVM

PRO-S-PACK

Verpacken mit Sinn und Verstand

Der Carbon Footprint einer **einzigsten Flugreise** (pro Person) entspricht dem Carbon Footprint von **mehreren Jahren Verpackungsverbrauch** (Verbrauch pro Person, alle Verpackungsmaterialien, inkl. Transport- und Gewerbeverpackungen)

Flug Berlin - Paris - Berlin (880 km x 2):

5 Jahre Verpackungsverbrauch



Flug Berlin - Singapur - Berlin (9.900 km x 2):

30 Jahre Verpackungsverbrauch



Quellen:

- > Flugentfernungen: www.luftlinie.org
- > Treibhausgasemissionen: Umweltbundesamt AT ^[45]

ÖKOBILANZEN UND UMWELTAUSSAGEN ZU TO-GO VERPACKUNGEN – EINWEG VS MEHRWEG



“So werden für die Produktion von einem Kilogramm Papier über 50 Liter Wasser benötigt“



DIE PAPIERINDUSTRIE

„Der spezifische Wasserbedarf für die Papier- und Zellstoffproduktion ist in den letzten Jahren kontinuierlich auf etwa 8,6 Liter pro Kilogramm Produkt gesunken.“

- Qualität und Ergebnis von Ökobilanzen und Umweltaussagen hängen maßgeblich von der Qualität und Aktualität der verwendeten Daten ab.
- Eindeutige Aussagen für die ökologische Vorteilhaftigkeit von to-go Verpackungen können nach aktuellem Stand nach unserer Erkenntnis nicht getroffen werden. Ob Mehrweg oder Einweg besser abschneidet, hängt vom Einzelfall ab.
- Ob bspw. das Papier eines Papierbecher aus einer Papierfabrik mit 90 oder 45 Prozent Nutzung von Energie aus Biomasse stammt oder ob der Deckel aus Papier oder Kunststoff besteht, beeinflusst das Ergebnis maßgeblich, ebenso wie der Energiemix- und -bedarf für Spülung und Trocknung von Mehrweggeschirr sowie dessen Umlaufzahlen.
- Ziel von Unternehmen muss es sein, Einweg- wie auch Mehrwegverpackungen permanent zu optimieren
– Ökobilanzen geben dazu wichtige Hinweise

GLIEDERUNG

- 1 BEGINN DER TO-GO VERPACKUNGSDISKUSSION
- 2 NACHHALTIGKEIT IN DER LIEFERKETTE
- 3 VERPACKUNG UND NACHHALTIGKEIT**
- 4 HYGIENE UND NACHHALTIGKEIT

MEHRWEG TO-GO: HYGIENE BEHÖRDEN ZUNÄCHST SKEPTISCH

Stellungnahme des Landkreises Günzburg in Abstimmung mit dem Bayerischen Landesamt für Gesundheit und Lebensmittelsicherheit vom 21.09.2015:

- Hygienestatus von mitgebrachten Mehrwegbechern könne nicht festgestellt werden
- Das Befüllen von selbst mitgebrachten Mehrwegbechern solle aus hygienischen unterbleiben



Aus dem Tagesspiegel vom 03.09.2015:

„Wenn der Kunde seinen mitgebrachten Porzellanbecher der Servicekraft zum Auffüllen über die Theke reicht, dann wird es bedenklich“, sagt der Leiter der Lebensmittelüberwachung der Stadt Köln, Roland Braun. Aus seiner Sicht wäre das ein Verstoß gegen die Hygienevorschriften. Er sagt: „Wenn einer unserer Kontrolleure das sieht, dann wird er den Geschäftsinhaber ermahnen.“ Sollte das nicht fruchten, drohe ein Bußgeld. Braun malt die Situation in Ekel-Farben aus: „Stellen Sie sich mal vor, da zieht jemand den Becher aus seiner Tasche, in der auch ein benutztes Taschentuch und ein Leckerli für den Hund liegen.“

TAGESSPIEGEL

ANERKANNTA LMVD MERKBLÄTTER ZUR MEHRWEGNUTZUNG HELFEN LEBENSMITTELUNTERNEHMEN

Für viele Unternehmen bleiben ernsthafte Hürden

- Fehlende Lagerkapazitäten
- Fehlende Lagerkapazitäten für in ausreichender Entfernung von leicht verderblichen Lebensmitteln oder anderen sensiblen Bereichen
- Schwierige Trocknung: Kunststoffbecher müssen trocken gestapelt werden, ansonsten Vermehrung von Bakterien in Rissen
- Spülstraßen erforderlich, aber selbst mit Umbaumaßnahmen nicht realisierbar
- Viele Unternehmen bekämen Probleme, die Mehrwegangebotspflicht lebensmittelrechtskonform umzusetzen, sollten die Verbraucher stärker als bisher Mehrweg verlangen.



#didohear
#poisoningus

- Mineralöle
- Geruchsneutralität
- Hygiene
- Geschmacksneutralität
- Sicherheit für Kinder
- Mikrobiologische Kontaminierung
- Fluorierte Chemikalien

Produktsicherheit ist **nicht** verhandelbar

Das globale Ansehen einer Marke kann in den sozialen Medien binnen weniger Sekunden zerstört werden.

"Für jedes komplizierte Problem gibt es
eine Antwort, die einfach, plausibel und
falsch ist"

H. L. Mencken

Für Rückfragen:

Thorsten Plutta

PRO-S-PACK Arbeitsgemeinschaft für Serviceverpackungen

info@pro-s-pack.de

06406 - 836 149

Vielen Dank für Ihre Aufmerksamkeit!

PRO-S-PACK

Verpacken mit Sinn und Verstand